

住まいの
ワクドキ

工場見学会 2021 9/23



先進的な工場で、経験豊かな家づくりのエキスパートたちが、丁寧につくりあげるトヨタホームは、「良質で長く住める家」。
最長60年の長期保証*は、その証と言えるでしょう。

より強く、より高い品質を目指しつづけるトヨタホームの情熱を、スタッフが渾身の力をこめてお伝えします。

「住まいのワクドキ工場見学会」は、こだわりの技術を知る特別な一日。皆様のご来場をお待ちしています。

工場稼働日

普段見る事ができない

稼働中の工場を案内する特別な見学会です。

※60年長期保証は、トヨタホームシンセシリーズ・LQ・エスバシオシリーズご購入の「アトリスプラン60年長期保証制度」対象のお客様のみのサービスとなります。

60年長期保証は、「初期保証+保証延長」の合算期間で、保証延長にはご契約されたトヨタホーム販売店が実施する定期的な点検と適切なメンテナンス・補修が必要となります。保証期間や内容の詳細についてはスタッフにお問い合わせください。



会場までのアクセス

トヨタホーム 春日井事業所
〒480-0304
愛知県春日井市神屋町引沢1番地
(神屋工業団地内)

東名高速道路 春日井I.C.より約15分
春日井I.C.より国道19号線を多治見
方面へ走行。「宮ノ上」交差点を左折し、
最初の信号「神屋工業団地入口」を
右折。

中央自動車道 小牧東I.C.より約10分
小牧東I.C.を出た後、最初の交差点を
左折。中央道の高架下を通過直後
(トンネル手前)の路地を右折(信号
機無し)。下り坂を降りた最初の信号
「東洞」を左折。中央道高架下を通過
後、すぐの信号「頼明」を右折。



- ◆ご来場はマイカーでお願い致します
- ◆ご見学について
密を避けるため個別案内致します
見学開始時間は、担当スタッフより
ご連絡致します

新型コロナウイルス対策実施中

お客様の健康・安全を第一に考え
さまざまなコロナウイルス感染防止対策を行っております。
ご理解と、ご協力をよろしくお願いいたします。



お客様
ご来場時の
検温



マスク着用
等による
飛沫防止



手指消毒
設備の
設置



定期的な
換気及び
消毒



身体的
距離の
確保

お申込みはトヨタホーム岐阜ホームページのイベントより受付中
<https://gifu.toyotahome.co.jp/event/index.html>



完全予約制

■お近くの展示場へお気軽にご来場ください！

大垣中日
ハウジングセンター
〒503-0805
大垣市鶴見町435の1
(0584)77-7570

ハウジングギャラリー
県庁前
〒500-8382
岐阜市藪田東1-3-20
(058)276-0826

住まいるパーク岐阜駅内
岐阜駅西
〒500-8891
岐阜市香蘭2丁目30
(058)251-3511

ハウジングギャラリー
各務原
〒504-0843
各務原市蘇原青雲町3-41-1
(058)383-2588

可児中日
ハウジングセンター
〒509-0203
可児市下恵土字針田4100
(0574)62-4881

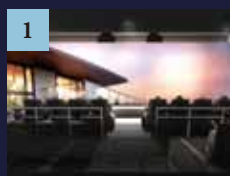
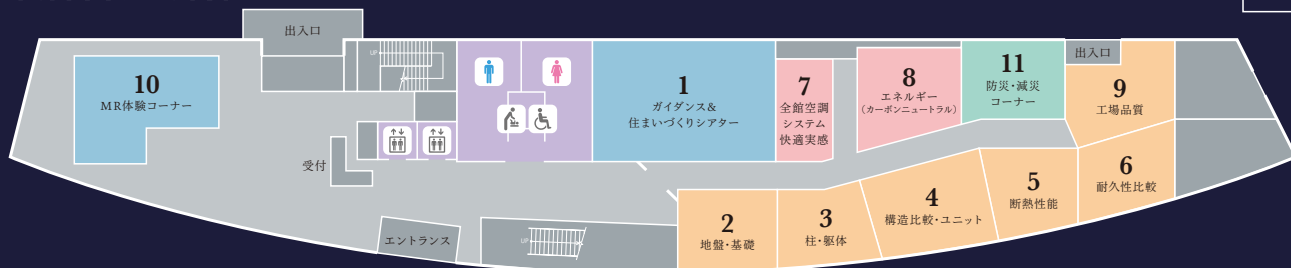
多治見
ハウジングセンター
〒507-0022
多治見市上山町1-4
(0572)25-1168

家づくりの仕組みがわかる 新しい「体験型施設」はじまる

TOYOTAHOME QUALITY
TQ FACTORY

Floor Guide

1F



1 ガイダンス&住まいづくりシアター

トヨタホームの思想や地震体感映像など、シーンに合わせて風や香りを感じながら迫力ある大画面で、お楽しみください。



2 地盤・基礎

ふだん見ることができない地面の中。さまざまな地盤改良技術や、家を支える基礎。それぞれの違いを学べるコーナーです。



3 柱・躯体

住まいに使われているさまざまな素材や太さの柱を集めました。実際に曲げる実験で、その強さの違いをご覧ください。



4 構造比較・ユニット

家族の暮らしを支え続ける住まいの構造体。トヨタホームの鉄骨ラーメンユニット構造とほかとの違いを、動画や実物、模型でご説明します。



5 断熱性能

断熱は住み心地を左右する住まいの大切な快適性能です。断熱材の素材や厚みによる違いを、直接さわって体感できる展示コーナーです。



6 耐久性比較

住まいの外側はずっと野ざらし、直射日光と、風雨にさらされ続けます。30年後にはどうなるのか、一般的な住宅と比較していただけます。



7 全館空調システム快適実感

インターネットやカタログではわからない全館空調の快適さを体験できるスペースをご用意しました。その違いを実際に肌で感じてください。



8 エネルギー (カーボンニュートラル)

再生可能エネルギーの利用、ゼロ・エネルギー・ハウス、カーボンニュートラルなど、低炭素社会を見据えたトヨタホームの取り組みをご紹介します。



9 工場品質

長く暮らせる長期保証は、工場生産ならではの安定した高品質で実現しました。ぜひそのヒミツに触れてみてください。



10 MR体験コーナー

MR (複合現実) ゴーグルを使って、実際に映し出される住空間を仮想空間に反映してよりリアルでわかりやすく体験できるコーナーです。



11 プロジェクションマッピングで学ぶ 防災・減災コーナー

今後30年以内に70%~80%の高い確率で起こるといわれている、南海トラフ地震が起きた際の地震波を、床面の大きなマップに投影し、プロジェクションマッピングで体感いただきながら、お住まいのエリアにどのような影響がやってくるのかをご覧ください。

※施設内は一部工事の都合により、体感またはご覧になれないコーナーもございます。予めご了承ください。

※各コーナーの画像は完成予想図 (CG) の図面を基に描き起こしたものであり、実際とは異なる場合がございます。



モデル展示棟

ゆとりのある快適な暮らしを実現する「スマート・ステージ+」のモデル展示棟。長い在宅時間を心地よく過ごすための家づくりを実際に見て、触れてご体感ください。



工場生産ライン

普段見ることのできない工場をご案内。住まい全体の約85%を1邸ずつ丁寧に工場で作くり込むトヨタホームの工場品質と、住まいづくりへのこだわりをぜひ体感ください。